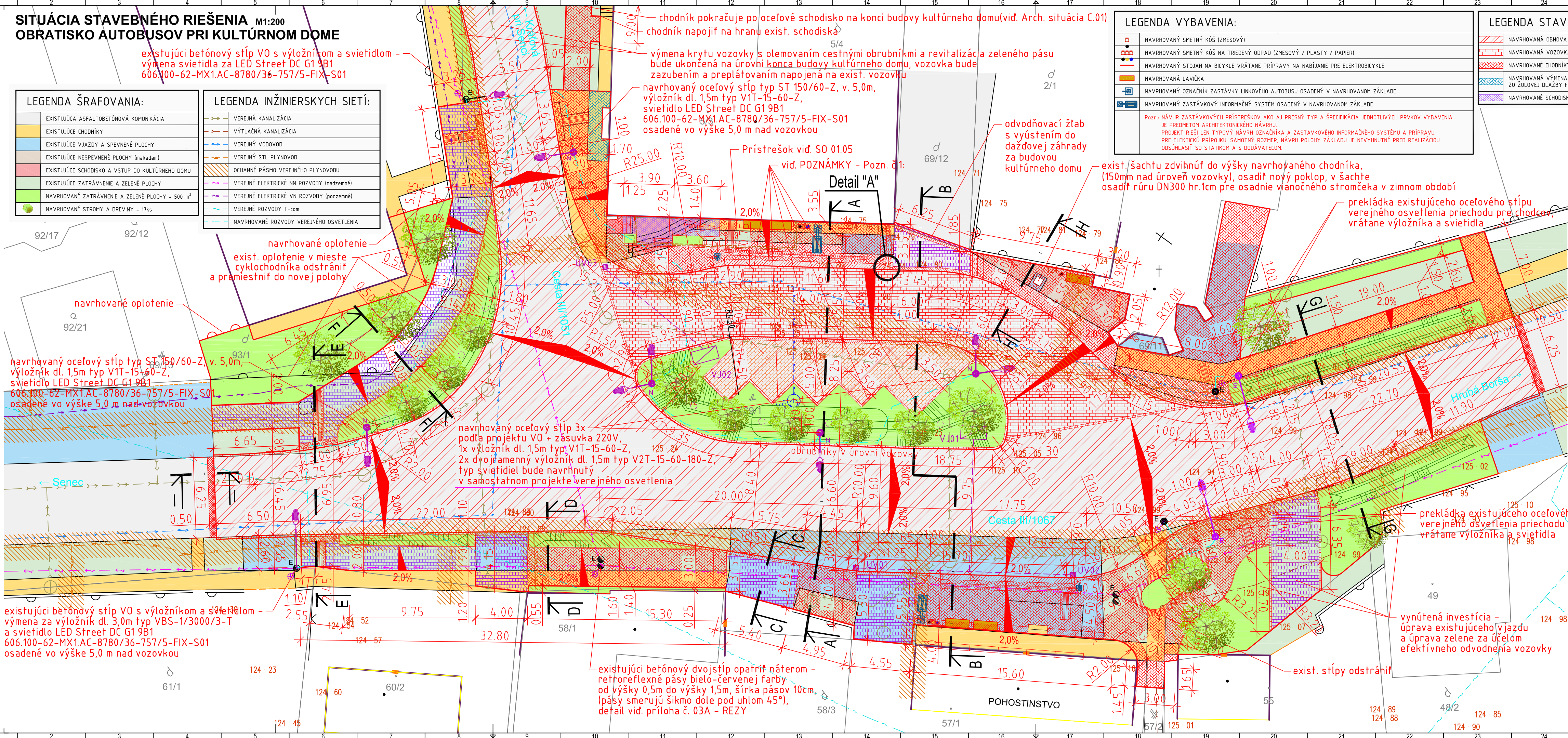


SITUÁCIA STAVEBNÉHO RIEŠENIA M1:200  
OBRATISKO AUTOBUSOV PRI KULTÚRNO MOME

existujúci betónový stĺp VO s výložníkom a svietidlom -  
výmena svietidla za LED Street DC G1 9B1  
606.100-62-MX1.AC-8780/36-757/5-FIX-S01

LEGENDA ŠRAFOVANIA:	LEGENDA INŽINIERSKÝCH SIETÍ:
EXISTUJÚCA ASFALTOBETÓNOVÁ KOMUNIKÁCIA	VEREJNÁ KANALIZÁCIA
EXISTUJÚCE CHODNÍKY	VÝTLAČNÁ KANALIZÁCIA
EXISTUJÚCE VJAZDY A SPEVNENÉ PLOCHY	VEREJNÝ VODOVOD
EXISTUJÚCE NESPEVNENÉ PLOCHY (makadam)	VEREJNÝ STL PLYNOVOD
EXISTUJÚCE SCHODISKO A VSTUP DO KULTÚRNEHO DOMU	OCHANNÉ PÁSMO VEREJNÉHO PLYNOVODU
EXISTUJÚCE ZATŔAVNENIE A ZELENÉ PLOCHY	VEREJNÉ ELEKTRICKÉ NN ROZVODY (nadzemné)
NAVRHOVANÉ ZATŔAVNENIE A ZELENÉ PLOCHY - 500 m <sup>2</sup>	VEREJNÉ ELEKTRICKÉ VN ROZVODY (podzemné)
NAVRHOVANÉ STROMY A DREVINY - 17ks	VEREJNÉ ROZVODY T-com
	NAVRHOVANÉ ROZVODY VEREJNÉHO OSVETLENIA



LEGENDA VYBAVENIA:

	NAVRHOVANÝ SMETNÝ KÔŠ (ZMESOVÝ)
	NAVRHOVANÝ SMETNÝ KÔŠ NA TRIENÝ ODPAD (ZMESOVÝ / PLASTY / PAPIER)
	NAVRHOVANÝ STOJAN NA BICYCLE VRÁTANE PRÍPRAVY NA NABÍJANIE PRE ELEKTROBICYKLE
	NAVRHOVANÁ LAVIČKA
	NAVRHOVANÝ OZNAČNÍK ZASTÁVKY LINKOVÉHO AUTOBUSU OSAZENÝ V NAVRHOVANOM ZÁKLADE
	NAVRHOVANÝ ZASTÁVKOVÝ INFORMAČNÝ SYSTÉM OSAZENÝ V NAVRHOVANOM ZÁKLADE

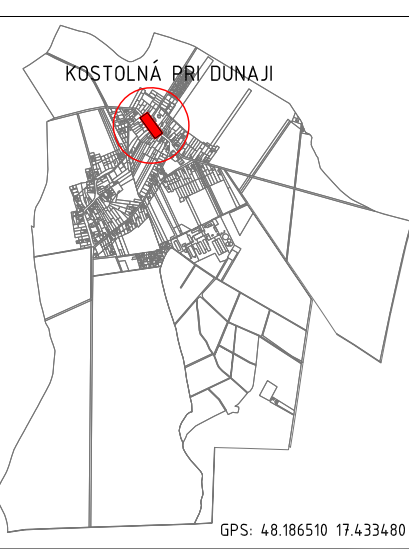
Pozn.: NÁVHR ZASTÁVKOVÝCH PRÍSTREŠKOV AKO AJ PRESNÝ TYP A ŠPECIFIKÁCIA JEDNOTLIVÝCH PRVKOV VYBAVENIA JE PREDMETOM ARCHITEKTONICKÉHO NÁVHRU. PROJEKT RIEŠI LEN TYPOVÝ NÁVHR OZNAČNÍKA A ZASTÁVKOVÉHO INFORMAČNÉHO SYSTÉMU A PRÍPRAVU PRE ELEKTRICKÚ PRÍPOJKU. SAMOTNÝ ROZMER, NÁVHR POLOHY ZÁKLADU JE NEVYHNUTÉ PRED REALIZÁCIOU ODSÚHLASIŠ SO STATIKOM A S DODÁVATEĽOM.

LEGENDA STAVEBNÉHO RIEŠENIA:

	NAVRHOVANÁ OBNOVA KRYTÚ ASFALTOBETÓNovej KOMUNIKÁCIE - 1 400 m <sup>2</sup>
	NAVRHOVANÁ VOZOVKA ZO ŽULOVEJ DLAŽBY hr. 80mm - 260 m <sup>2</sup>
	NAVRHOVANÉ CHODNÍKY ZO ŽULOVEJ DLAŽBY hr. 60mm - 460 m <sup>2</sup>
	NAVRHOVANÁ VÝMENA KRYTÚ EXISTUJÚCEHO CHODNÍKA ZO ŽULOVEJ DLAŽBY hr. 60mm - 10 m <sup>2</sup>
	NAVRHOVANÉ SCHODISKO A RAMPY Z NEZÁMRZNEJ KERANICKEJ DLAŽBY - 15 m <sup>2</sup>

	NAVRHOVANÉ CHODNÍKY Z BETÓNovej DLAŽBY hr. 60mm - 125 m <sup>2</sup>
	NAVRHOVANÉ CHODNÍKY Z BETÓNovej DLAŽBY V MIESTE VJAZDOV hr. 80mm - 105 m <sup>2</sup>
	NAVRHOVANÉ PARKOVACIE MIESTA Z BETÓNovej VODOPRIEPUSTNEJ DLAŽBY - 75 m <sup>2</sup>
	ZAREZANIE A PREPLÁTOVANIE VOZOVKY - 10 m <sup>2</sup>
	PREFABRIKOVANÝ BETÓNOVÝ HRANOL Z POHĽADOVÉHO BETÓNU
	CESTNÝ OBRUBNÍK, BETÓNOVÝ, 1000x250x50 mm
	CESTNÝ OBRUBNÍK, BETÓNOVÝ, SKOSENÝ, OSAZENÝ NALÉŽATO, 1000x250x150 mm
	NAVRHOVANÝ KASELSKÝ OBRUBNÍK BETÓNOVÝ, 1000x350x435 mm
	NAVRHOVANÁ DLAŽBA PRE NEVIAČICH A SLABOZRAKÝCH (SKLADBA PÁSU - BETÓN. DLAŽBA S POLGULOVÝMI VÝSTUPKAMI ŠÍRKY 200 mm / BETÓN. DLAŽBA S DRAŽKAMI ŠÍRKY 400 mm / BETÓN. DLAŽBA S POLGULOVÝMI VÝSTUPKAMI ŠÍRKY 200 mm)
	NAVRHOVANÝ ODVODŇOVACÍ BETÓNOVÝ ŽLAB 5000x250x80 mm - 6,25 m
	ŠTRKOVÁ PILÓTA DN 500mm DO PRIEPUSTNÉHO POLOŽIA, VÝPLŇ ŠTRK FRAKCIE 8-32 mm - 8 ks
	NAVRHOVANÁ ULIČNÁ VPUŠŤ ACO CombiPoint PP s VÝTOKOVOU MREŽOU MultiTop - 3 ks DO VPUŠŤI UVŮZ A UVŮZ OSAZIŤ ODLUČOVAČ ROPNÝCH LÁTK (napr. CRC - INOXfilter) - 3 ks. Pozn.: VPUŠŤ NAPOJIT ČEZ KÔŠ NA VSAKOVACIE JAMY POMOCOU KANALIZAČNÉHO POTRUBIA PVC DN 200 mm
	NAVRHOVANÁ VSAKOVACIA JAMA - 2000x1000x1000mm - 2ks. Pozn.: PRED REALIZÁCIOU PREVERIŤ ROZMER A UMÍSTENIE VSAKOVACEJ JAMY HYDROGEOLOGOM
	NAVRHOVANÁ DAŽDOVÁ ZÁHRADA - 2,5m x 10,5m - 1ks
	NAVRHOVANÁ VODOMERNÁ ŠAČTA S PRIPOJENÍM NA EXISTUJÚCI VODOVOD - ZABEZPEČENIE PRÍVODU VODY K ZELENÉMU OSTROVČE
	EXISTUJÚCI BETÓNOVÝ STĽP EL. VEDENIA A VEREJNÉHO OSVETLENIA
	EXISTUJÚCI OCEĽOVÝ STĽP VEREJNÉHO OSVETLENIA
	PREKLÁDKA EXIST. OCEĽOVÝCH STĽPOV VEREJNÉHO OSVETLENIA PRIECHODU PRE CHODCOV, VRÁTANE VÝLOŽNÍKOV A SVETIEL
	NAVRHOVANÝ OCEĽOVÝ STĽP PRE NASVietenIE PRIECHODU PRE CHODCOV A VOZOVKY, TYP ST 150/60-Z, v. 5,0m - 5ks Pozn.: NA STĽPOCH V ZELENOM OSTROVČE ZARIADI ZÁSUVKU NA 220V PRE VIANOČNÉ OSVETLENIE - 3ks
	NAVRHOVANÝ VÝLOŽNÍK - TYP VBS-1/3000/3-T, dl. 3,0m - 1ks (pre exist. bet.stĺpy), TYP VIT-15-60-Z, dl. 1,5m - 4ks (pre navrh. oce.stĺpy), TYP VZT-15-60-180-Z, dvojramenný 180°, dl. 1,5m - 1ks (pre navrh. oce.stĺpy), NAVRHOVANÉ SVETIHLA PRE NASVietenIE PRIECHODOV PRE CHODCOV LED Street DC G1 9B1 606.100-62-MX1.AC-8780/36-757/5-FIX-S01 - 3ks, osadené vo výške 5,0 m nad vozovkou, TYP SVETIEL PRE NASVietenIE VOZOVKY BUDE NAVRHNUTÝ V SAMOSTATNOM PROJEKTE VEREJNÉHO OSVETLENIA

ORIENTAČNÁ MAPKA:



POZNÁMKY:

- VO VÝKRESOVEJ ČASTI TEJTO DOKUMENTÁCIE SÚ PODZEMNÉ INŽINIERSKE VEDENIA ZNÁZORNENÉ LEN INFORMATÍVNE, PRETO PRED ZAČATÍM STAVEBNÝCH PRÁČ JE NUTNÉ PRÍZVAT VŠETKÝCH SPRÁVCOV A UŽÍVATEĽOV JESTVUJÚCICH INŽINIERSKÝCH SIETÍ NACHÁDZAJÚCICH SA NA DOTKNUTOM ÚZEMÍ A POŽIADAŤ ICH O PRESNÉ POLOHOPISE A VÝŠKOPISNÉ VYTÝČENIE ROZVODOV V TERÉNE. V OCHRANOM PÁSME PODZEMNÝCH VEDENÍ JE NUTNÝ RUČNÝ VÝKOP. OBNAŽENÉ DUDIE VEDENIA JE POTREBNÉ CHRÁNIŤ PRED ICH POŠKODENÍM.
- NAJMEŠIE DOVOLENÉ VZDIALENOSTI PRI SÚBEHU A KRÍŽOVANÍ PODZEMNÝCH VEDENÍ DOODRŽAŤ PODLA STN 736005 : TAB. 1 - SÚBEH, TAB. 2 - KRÍŽOVANIE.
- Z EXISTUJÚCEHO KRYTÚ ASFALTOVEJ VOZOVKY SFERZOVAŤ POVRCH V HRúbKE MIN. 100 mm.
- ÚNOSNOSŤ EXISTUJÚCEHO PODKLADU VOZOVKY MIN. 60MPa. V PRÍPADE, ŽE EXISTUJÚCI PODKLAD VOZOVKY NEDOSAHUJE POŽADOVANÚ ÚNOSŤ JE POTREBNÉ PODLOŽIE LOKÁLNE UPRAVIŤ. V MIESTE ROZŠÍRENIA VOZOVKY NA JEJ OKRAJOCH BUDE ZHOTOVENÁ VOZOVKA V PLNOM PROFILE V NAVRHOVANEJ SKLADBE (viď. príloha 03A - REZY).
- EXISTUJÚCE POKLOPY KANALIZAČNÝCH ŠAČTÍ, VODOVODNÝCH A PLYNOVODNÝCH ŠUPÁTKOV UPRAVIŤ NA ÚROVŇ NAVRHOVANÝCH KONŠTRUKCIÍ POMOCOU VYROVŇAVACIEHO PRSTENCA.
- NAVRHOVANÉ OSVETLENIE BUDE PODROBNE RIEŠENÉ V SAMOSTATNOM PROJEKTE.
- Pozn. č.1: OBRUBNÍK V DĹŽKE 1,0m ZNÍŽENÝ NA ÚROVŇ VOZOVKY PARKOVISKÁ PRE ZABEZPEČENIE ODVODU VODY DO ZELENE. K NEMU PRIČIAHLÉ OBRUBNÍKY OSAZIŤ NA ŠIKMO.



METRE 1 0 2 3 4 5 6

HLAVNÝ PROJEKTANT:	ZODP. PROJEKTANT:	NAVRHOV:	VYPRACOVAL:	INVESTOR:	
Ing. J. SEKERKA	Ing. J. SEKERKA	Ing. J. SEKERKA	Ing. Z. HAVLOVÁ	OBEC KOSTOLNÁ PRI DUNAJI Kostolná pri Dunaji č.59, 903 01 Kostolná pri Dunaji	
STAVBA:	OBRATISKA AUTOBUSOV PRI KULTÚRNO MOME A V ČASTI MALÝ ŠÚR	PARC.Č.:	viď. TS	RAZÍTKO:	
MIESTO STAVBY:	Cesta III/1067, KOSTOLNÁ PRI DUNAJI	DÁTUM:	03/2025		
STUPEŇ PROJEKTU:	PROJEKT PRE REALIZÁCIU STAVBY	OKRES:	SENEC		
PROFESIA:	ARCHITEKTONICKO-DOPRAVNÉ RIEŠENIE	FORMÁT:	4 x A4		
PREDMET VÝKRESU:	SITUÁCIA STAVEBNÉHO RIEŠENIA - KULTÚRNY DOM	MIERKA:	1 : 200		
		VÝKRES Č.:	03A		